



# Classic Line 2008

Die modulare Software-Lösung für alle betriebswirtschaftlichen Unternehmensprozesse.

**easy**Controlling  
Mit der Classic Line schneller, besser entscheiden.

**sage**

# Sicherheit gewinnen, Effizienz steigern.

Die modulare Software für kleine und mittlere Unternehmen.

**Als kleineres oder mittelständisches Unternehmen haben Sie völlig andere Anforderungen an eine Software als ein Großunternehmen. Sage entwickelt seit bald 25 Jahren Business-Software speziell für Ihren Bedarf. Mit unseren praxisnahen, effizienten und anwenderfreundlichen Software-Lösungen für jede Branche sorgen wir für ein Maximum an Klarheit, Effizienz und Planungssicherheit. Über 5.200.000 zufriedene Kunden haben uns zum Weltmarktführer gemacht. Überzeugen auch Sie sich.**

## **Erfolgreiche Lösung.**

Die Classic Line wird seit 1983 und aktuell bei über 30.000 Kunden erfolgreich eingesetzt. Sie unterstützt Unternehmen aller Branchen bei sämtlichen betriebswirtschaftlichen Aufgaben, sorgt für einen besseren Überblick, mehr Transparenz und Effizienz in allen internen und externen Abläufen. Und genau das brauchen Sie, um Ihre Wettbewerbsfähigkeit zu verbessern und Ihren unternehmerischen Erfolg zu steigern. Selbstverständlich entwickeln wir unsere Software kontinuierlich weiter und passen sie ständig allen gesetzlichen Änderungen an. Durch regelmäßige Updates und Services ist die Classic Line eine Lösung, auf die Sie sich verlassen können, heute wie morgen.

## **INFO**

### **Profitieren Sie von:**

- Hervorragendem Preis-Leistungs-Verhältnis
- Maximaler Bedienungsfreundlichkeit
- Leichter Anpassbarkeit
- Schneller Implementierung
- Analyse- und Berichtsfunktionen
- Modularem Aufbau
- Kompetenter Betreuung und Beratung durch autorisierte Business Partner vor Ort
- Flexiblen Finanzierungsmöglichkeiten

## **Modularer Aufbau.**

Sie kennen Ihr Unternehmen und Ihre Anforderungen an eine betriebswirtschaftliche Software am besten. Und Sie erwarten, dass Ihre Software genau zu Ihrem Unternehmen passt. Bei der Classic Line stehen Ihnen neben umfangreichen Standardmodulen – von Auftragsbearbeitung bis Zahlungsverkehr – auch zahlreiche Branchen- und Speziallösungen zur Verfügung, die exakt auf Ihre Bedürfnisse zugeschnitten sind. Die Classic Line liefert für alles eine passgenaue Lösung.

## **Volle Investitionskontrolle.**

Das exzellente Preis-Leistungs-Verhältnis und ihre Modularität machen die Classic Line zu einer attraktiven, zukunftsicheren Investition. Entscheiden Sie selbst, welche Funktionen Sie für Ihr Unternehmen benötigen und mit wie vielen Arbeitsplätzen Sie diese nutzen wollen. Durch unser transparentes, modulspezifisches Preissystem haben Sie in jedem Fall die volle Kontrolle über Ihre Investition.

## **Mehr Wachstum.**

Mit der Classic Line kann Ihr Unternehmen problemlos wachsen. Von einem Arbeitsplatz auf über 50, von einem Modul bis zur integrierten Komplettlösung aller Module. Daneben bieten unsere Business Partner zahlreiche Branchen- und Speziallösungen, Zusatzprogrammierungen und Plugins, die sich nahtlos in die Classic Line einfügen.

### **Einfache Integration.**

Durch die leichte Installation und die einfache Datenmigration, die schnelle Systemeinführung und die unkomplizierte Anpassung an Ihre Bedürfnisse sparen Sie eine Menge Zeit und Kosten. So sorgt die Classic Line von Anfang an für mehr Effizienz und einen besseren Überblick über Ihre Geschäftsprozesse. Mehr als 300 qualifizierte Classic Line-Business Partner stehen Ihnen beratend zur Seite und stellen eine schnelle, problemlose Umsetzung sicher.

### **Einfache Anwendung.**

Auf der wohlstrukturierten Benutzer-Oberfläche finden sich Ihre Mitarbeiter schnell zurecht. Die leichte Handhabung macht die Steuerung des Programms über Tastatur oder Maus für jeden Nutzer zum Kinderspiel. Für Sie und Ihre Mitarbeiter bedeutet das: erhebliche Zeitersparnis und deutlich gesteigerten Komfort.

Vor allem die schnelle Datenverarbeitung zeichnet die Classic Line gegenüber anderen Produkten aus. Dies liegt zum einen daran, dass alle Unternehmensbereiche, in denen Sie die Classic Line einsetzen, mit einer einheitlichen Datenbasis arbeiten. Zum anderen ist die Datenhaltung speziell für die Bedürfnisse kleiner und mittlerer Unternehmen optimiert. Das ermöglicht kurze Zugriffszeiten, reduziert den Aufwand für die Administration und hält die Kosten in Grenzen.

## INFO

### Sicherheit durch Zertifizierung

- GoB-/GoS-Zertifikat für die Finanz- und Anlagenbuchhaltung
- Systemuntersuchung für den Lohn
- dakota.ag-Zulassung für den Lohn
- ELSTER-Zulassung für die Finanzbuchhaltung und den Lohn
- WinIDEA-Schnittstelle für die elektronische Steuerprüfung



# Classic Line.

## Die Funktionen im Überblick.

**Wenn es um eine Investition in eine betriebswirtschaftliche Software geht, gilt es viele Faktoren zu berücksichtigen, beispielsweise die Anzahl der Arbeitsplätze, die Sie einrichten möchten oder die Aufgabenbereiche, die eine neue Software-Lösung abdecken soll. Bei der modularen Classic Line finden Sie in jedem Fall die passende Lösung für Ihre Anforderungen.**

### Mehr Klarheit.

Controlling ist ein unerlässliches Instrument für die optimale Steuerung Ihres Unternehmens: Es macht Daten transparent und liefert fundierte Erkenntnisse für alle unternehmerischen Entscheidungen. In der Classic Line ist das Controlling bereits in alle Module integriert. Ihr Zuschnitt ist arbeitsplatzbezogen. Jeder Anwender hat Zugriff auf die Daten und Berichte, die für ihn relevant sind. Gleichzeitig sind durch die zentrale Verwaltung alle für das Controlling benötigten Daten aus den einzelnen Bereichen abrufbar. Die Classic Line verfügt über eine Vielzahl von Berichts- und Auswertungsfunktionen. Spätestens seit Basel II ist der schnelle und übersichtliche Zugriff auf Geschäftsdaten für alle Unternehmen uner-

lässlich, die Ihr Banken-Rating verbessern wollen.

Weiterführende Controlling-Anforderungen werden mit dem Zusatzpaket „Controlling“ abgedeckt. Es enthält die Funktionen Finanz- und Liquiditätsplanung, Kennzahlenanalyse, Bankstatus und IFAP, für die individuelle Auswertung von Kostenstellen, Kostenträgern und Sachkonten (z. B. BAB).

Mit der Lösung „Sage Business Intelligence“ (BI) können Sie Ihre Daten noch tiefer analysieren. Verknüpfen Sie beliebige Merkmale für Ad-hoc-Auswertungen auf EXCEL-Basis. Über 70 vordefinierte Berichte liefern wir mit. Sie ermöglichen Ihnen Ihr Unternehmen gründlich zu durchleuchten.

*Sie kennen Ihren Betrieb und damit Ihre Anforderungen an eine betriebswirtschaftliche Software am besten. Die Classic Line liefert für alles eine passende Lösung und verhilft Ihnen zu mehr Klarheit und Transparenz in allen internen und externen Abläufen und Prozessen.*

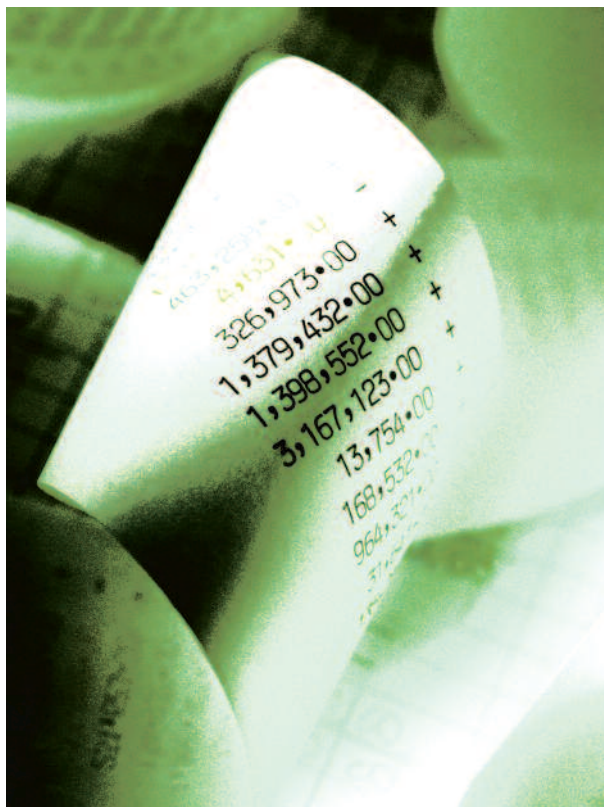


## Rechnungswesen.

Mit der **Finanzbuchhaltung** erhalten Sie eines der leistungsfähigsten Produkte, die derzeit auf dem Markt sind. Die Finanzbuchhaltung ermöglicht eine vollständige Kontrolle des Unternehmens und sichert eine hohe Qualität Ihrer kompletten Buchhaltung.

Das GoB-/GoS-zertifizierte Programm bietet Ihnen folgende Funktionen: Buchungserfassung im Dialog oder im Stapel, Verwaltung offener Posten, Zahlungsverkehr mit elektronischem Datenträgeraustausch, Steuermeldung (per ELSTER) und Mahnwesen. Auch Bilanzierung, GuV, BWA, Budgets, Kostenstellen- und Kostenträgerrechnung sind vorhanden. Hinzu kommen die Fremdwährungs- und Mehrmandantenfähigkeit, Buchungskreise und Konsolidierung. Für das Controlling oder Ihr Rating nach Basel II stehen Kennzahlen zur Verfügung. Besonders hervorzuheben ist die Möglichkeit, verschiedene Bilanzen aus einer Buchhaltung zu erzeugen. So können Sie parallel nach HGB, IAS, IFRS oder US-GAAP bilanzieren. Die Funktion eignet sich aber auch bestens für Filialauswertungen und -bewertungen.

Mit der **Anlagenbuchhaltung** sehen Sie stets, was Ihre Investition aktuell wert ist – steuerrechtlich, handelsrechtlich und kalkulatorisch. So haben Sie den Wertefluss in Ihrem Unternehmen zu jeder Zeit fest im Griff. Das Modul erfüllt natürlich alle gesetzlich relevanten Vorschriften wie EStG, EStR, EStDV, FörderG und HGB. Wie die Finanzbuchhaltung ist auch die Anlagenbuchhaltung mehrmandantenfähig. Sie haben darüber hinaus die Möglichkeit, die Anlagegüter in Ihre Kostenstellen-



und Kostenträgerrechnung einzubeziehen. Das Anlagengitter, die Abschreibungsübersicht, eine Anlagenkartei sowie Versicherungs- und Vermögenswertlisten runden das Modul ab. Die Anlagenbuchhaltung unterstützt Sie bei der Einhaltung der umfangreichen steuerrechtlichen Anforderungen, denen Unternehmen sich heute unterwerfen müssen. Eine namhafte Wirtschaftsprüfungs- und Steuerberatungsgesellschaft hat das Programm GoB/GoS-zertifiziert.





## Warenwirtschaft.

Jedes Unternehmen lebt von den Aufträgen seiner Kunden. Daher ist eine umfassende und ausgereifte **Auftragsbearbeitung** besonders wichtig. Zur Auftragsbearbeitung gehören Vorgänge wie Angebote, Kostenvoranschläge, Aufträge, Lieferscheine, Rechnungen, Storno-Rechnungen und Gutschriften. Auch Sammel- und Proforma-Rechnungen, Werkstattaufträge oder Warenbegleitscheine und vieles mehr sind integriert. Anforderungen wie eine detaillierte Preisfindung und Rabattierung, die Möglichkeit positionsgenauer Kalkulation, das Führen einer Lagerbuchhaltung sowie die Generierung aussagekräftiger statistischer Auswertungen werden von diesem Modul ebenfalls erfüllt. Selbst eine Funktion Barverkauf/Kasse ist vorhanden. Webshops für das eBusiness sind über eine Schnittstelle integrierbar. Mit dem Sage WebTrader und der Classic Line Auftragsbearbeitung ist es besonders einfach, einen Shop im Internet zu eröffnen.

„Für uns ist es unerlässlich, dass wir ohne Aufwand jederzeit den Artikelstamm aktuell halten und fehlerfrei damit arbeiten können. Wir müssen täglich alte Artikel aus der Produktpalette entfernen und neue aufnehmen. Deshalb ist es für uns wichtig, dass wir ein funktionierendes und einfach zu bedienendes Programm haben, mit dem all unsere Mitarbeiter problemlos zurechtkommen.“

Jürgen Mietke,  
Geschäftsführer der  
MERCURA –  
Pressegroßhandel  
Miethke GmbH &  
Co. KG.

Mit einem automatisierten **Bestellwesen** können Sie Ihre gesamten Folgeprozesse flüssig koordinieren und aufeinander abstimmen. Das Modul bietet Ihnen die optimale Basis, diesen Anforderungen gerecht zu werden. Es zeichnet sich durch eine Vielzahl von möglichen Vorgängen aus: Bestellungen, Preisfragen, Lieferungen, Eingangsrechnungen und Wareneingänge, Gutschriften und Rücklieferungen. Dieses Modul unterstützt den Besteller durch Bestellvorschläge, die von verschiedenen Bedarfsverursachern (Mindestbestandunterbreitung, Auftragsbearbeitung und Produktion) ausgelöst werden können. Bei der Erstellung von Bestellvorschlägen werden die für einen Artikel hinterlegten Dispositionsformeln sowie deren Wiederbeschaffungszeit automatisch berücksichtigt. Damit Sie gegenüber Ihren Kunden stets liefertreu sind, erinnert ein Mahnwesen Ihre Lieferanten rechtzeitig an fällige Termine.

Classic Line 7000 Artikelstamm F500 - Modellauto [11] [2007]

Daten Bearbeiten Ansicht Werkzeuge Einheiten Portal

Ausführen PAT310/01900 Steuerung Bearbeiten HIN

Bereiche Ansicht Allgemein

Artikelstamm F500 - Modellauto

Artikel/Hersteller 40000 0000-0000

Seite 1	Seite 2	Sperrvermerke	Rabatt- / Preisstafel	Bestelldisposition	Extradata
01 Bezeichnung 1	Modellauto Typ F 500			04 Status	Aktiv
02 Bezeichnung 2	Maßstab 1:20				
03 Matchcode	F500 - Modellauto				
05 Barcode	12345670	21 Erlöskode	01 Allgemein		
06 Artikelgruppe	700 Spezialtechnologie	22 - 23 Steuerklasse	001 0		
07 Mengeneinheit	Stck	24 Kostenträger	7000 00		
08 Mengenformat	0 = keine Nachkommastellen	25 Aktionscode	00		
09 Preiserrechnung	0 = Menge x Preis	26 - 27 Provisionssatz	0,00 1		
10 Eingabefolge	0 = Menge	28 Lizenzkennzeichen			
11 Bestand aktuell	206 letzte Lief.	29 Prüflizenzgruppe			
12 Mindestbestand	100 13 Lagerbewertung	30 Historieneintrag	7 = jede Historie		
14 Lagerführung	0 = Bestandsführung	31 Textergänzung	0 = kein automat. Anspruch		
15 Chargenpflicht	Nein	32 Bestellkennzeichen	0 = keine Teilnahme		
17 Verkaufslager	0002 16 Stellplatz	33 Dispokennzeichen	2 = Wochendispo und Be		
19 - 20 Gewicht/PE	530,000 g	34 Fertigungskennz.	1 = Eigenherstellung		
		35 Verkaufskennzeichen	1 = Teilnahme		

Letzte Änderung 27.06.2007 14:19:28/@CL OK ?

Sage Software - Action Hub

@CL 2007 27.06.2007 KH 26



### **Produktion.**

Um im starken Wettbewerbsumfeld bestehen zu können, müssen Sie flexibel auf sich ändernde Marktbedürfnisse reagieren. Mit dem integrierten Produktionsmodul können Sie das und sind so stets lieferfähig.

Speziell für Stückgut, das in kleinen bis mittleren Mengen, in Serien oder als Einzelstück gefertigt wird, ist das Produktionsmodul der Classic Line ideal. Auch viele Auftragsfertiger setzen die Classic Line Produktion ein. Neben bis zu 50 Stufen tief staffelbaren Stücklisten verwaltet das Programm die kompletten Arbeitspläne, Schichtkalender sowie eine Maschinen- und eine Betriebsmittelverwaltung. Durch die Verknüpfung mit einer Betriebsdatenerfassung fließen die Daten automatisch in die Vor- und Nachkalkulation von Aufträgen und Produk-

ten ein. Eine flexibel steuerbare Produktionsvorschlagserstellung unterstützt Sie bei der Bewältigung Ihrer täglichen Arbeit. Auch eine Fremdfertigung lässt sich mit dem Produktionsmodul optimal steuern.

Die grafische Plantafel der Classic Line liefert Ihnen einen Überblick über alle Aufträge und versorgt Sie mit Informationen über den Arbeitsfortschritt oder notwendige Umplanungen. Außerdem liefert die Produktion Daten an das Modul Lohn & Gehalt für die Mitarbeiterabrechnung.

„Wir rechnen mit der Classic Line schon seit mehr als 10 Jahren Löhne für unsere Kunden. Uns gefällt an dem Produkt, dass es sehr schnell ist, leicht zu bedienen und dass wir damit auch größere Kundenmandanten verarbeiten können. Dadurch sind wir in der Lage, unseren Kunden den Service zu bieten, den sie von uns erwarten.“

Buchführungshilfe  
Schweinecker e.K.,  
Karben

### Lohn & Gehalt.

Die Personalkosten machen in der Regel einen großen Teil der unternehmerischen Fixkosten aus. Mit der Classic Line haben Sie diesen Bereich immer detailliert im Blick und können entsprechend agieren.

Das Modul Lohn & Gehalt erleichtert Ihnen die Arbeit mit zahlreichen Funktionen: Abrechnungsvorschau direkt in der Erfassung, Import von Lohndaten, z. B. aus Zeiterfassungsprogrammen, Mehrfachabrechnung innerhalb eines Abrechnungsmonats, Rückrechnung und vieles mehr. Eine Bildschirmauskunft verschafft Ihnen einen Überblick über Arbeitnehmer- und Arbeitgeberaufwendungen in einer Gegenüberstellung. Mit dem Zusatzpaket „Bescheinigungswesen“ erstellen Sie viele SV- und Arbeitnehmer-Bescheinigungen auf Knopfdruck.



Außerdem können Sie die Lohnsteuer per ELSTER dem Finanzamt melden und die SV-Meldungen, z.B. mit dakota.ag, verschlüsselt per E-Mail an die Krankenkassen übermitteln. Das spart Zeit.

## INFO

### System der Classic Line

- Client-Server-Applikation
- Unterstützt Windows- und Linux-Server
- Läuft als Rich-Client unter Windows
- Der Web-Client kann auch unter Linux und MacOS eingesetzt werden
- Daten der Classic Line sind über eine SQL-Schnittstelle interaktiv auswertbar
- Für die elektronische Steuerprüfung gibt es eine WinIDEA-Schnittstelle
- Umfassende Datenimports sind möglich. Neben den meisten Stammdaten sind dies Zeiterfassungs-, Inventur-, BDE- und Buchungsdaten
- Bequeme Aktualisierung der Software durch so genannte Live Updates über das Internet
- Flexible Benutzer- und Rechteverwaltung



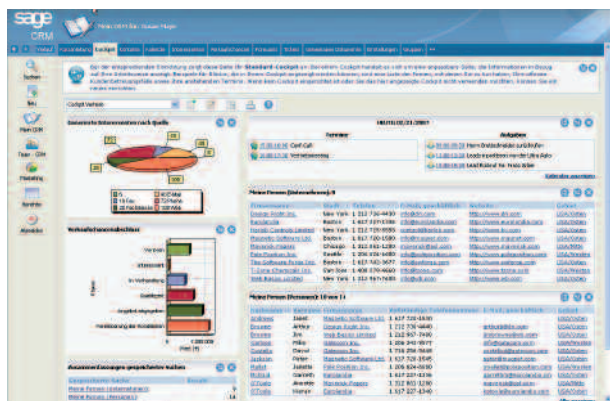
# Umfangreiche Zusatzlösungen. Für die Classic Line.

## CRM Customer Relationship Management.

Eine CRM Software macht das zielgerichtete, kontinuierliche Sammeln und Erfassen von Kundendaten und das nachfolgende Verarbeiten und Auswerten für vertriebliche Aktivitäten besonders effizient. Die CRM Produkte von Sage unterstützen Unternehmen bei ihren Vertriebs-, Marketing- und Customer-Management-Aktivitäten und erlauben eine einheitliche und vollständige Sicht auf den Kunden.

## ACT! – die Software für gezieltes Kontakt- und Kundenmanagement.

ACT! ist ein vielseitiges Organisationsinstrument, das von über 2,6 Millionen Kunden hoch geschätzt wird. In ACT! können nicht nur die Kontaktdaten und die komplette Aktivitätenhistorie eines Kunden erfasst werden, sondern auch alle zukünftig mit dem Kunden geplanten Aktivitäten. Darüber hinaus lassen sich Umsatzchancen erfassen und bis zum endgültigen Abschluss eines Auftrags auf Knopfdruck nachverfolgen. Die Schnittstelle zur Classic Line erlaubt einen Datenabgleich in beide Richtungen.



## Sage CRM – Die flexible Softwarelösung für Marketing, Vertrieb und Kundenservice

Sage CRM ist eine leicht zu bedienende, schnell einsetzbare und funktionsreiche Komplettlösung für das professionelle Customer Relationship Management

(CRM). Die Software vereint in den Modulen Vertrieb, Marketing und Support alle wesentlichen Funktionen die Sie für einen dauerhaften Kundenerfolg benötigen.\*

\* Die Schnittstelle zur Classic Line gibt es voraussichtlich ab Anfang 2008.

## Branchen- und Speziallösungen.

Einige unserer Partner konzentrieren sich auf die Entwicklung und Vermarktung von vertikalen Lösungen auf Basis der Classic Line. Sie werden im Rahmen des Sage Developer-Programms von uns betreut und kontinuierlich qualifiziert. Unsere Motivation, dies zu tun, dient Ihrem Vorteil: hohe Qualität, branchenspezifische oder technische Funktionalität, schnelle Projekteinführung und kompetente Ansprechpartner in der jeweiligen Branche. Das Ergebnis sind zahlreiche autorisierte Branchenlösungen passgenau für Ihre Anforderungen.

## INFO

### Beispiele für Branchenlösungen\*

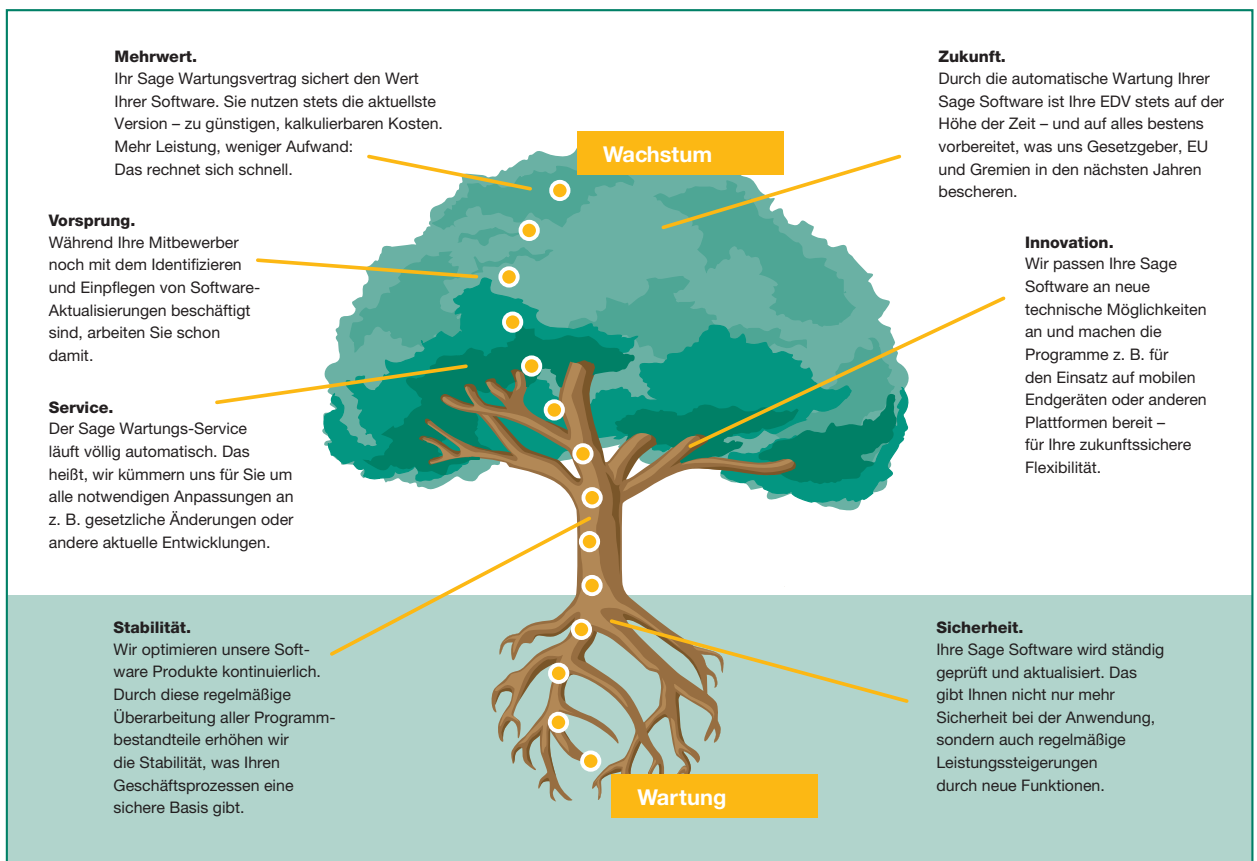
- Atlas-Zollanmeldung
- Baulohn
- Büromaterialhandel
- Dokumentenmanagement
- eBay-Schnittstelle
- EDI-Datenaustausch
- Eisenwarenhandel
- Gebäudereinigung
- Getränkehandel
- Personalzeiterfassung
- Projektcontrolling
- Service- und Kopiererabrechnung
- Versandlogistik
- Verwaltungslösung

\* Details und viele weitere Lösungen finden Sie unter [www.sage.de](http://www.sage.de).

# Sehen, wie Ihre Leistung wächst.

Mit mehr Kraft nach oben.

**Wie wertvoll ein Wartungsvertrag für Sie ist, erfahren Sie als Classic Line Anwender intensiv jeden Sommer aufs Neue. Denn dann werden die neuesten Softwareversionen mit vielen Neuerungen und Zusatzfunktionen automatisch an unsere Wartungskunden versandt. Allerdings aktualisieren wir unsere Software nicht nur einmal jährlich – vielmehr arbeiten die Entwicklungsteams das ganze Jahr an den Verbesserungen und Optimierungen. Diese stellen wir Ihnen als Wartungskunde oder Ihrem betreuenden Business Partner mittels LiveUpdate dann tagesaktuell zur Verfügung.**



Ähnlich dem Bild eines Baumes, der sich über seine Wurzeln fortlaufend mit Wasser und Nährstoffen versorgt und den die Wurzeln fest im Erdreich halten, versorgt Ihr Wartungsvertrag Ihre Sage Unternehmenssoftware stets mit den benötigten Updates. So stabilisiert dieser die Software und Ihr Unternehmen schon im Vorfeld gegen kräftige „Böen“ (auf das Unternehmerumfeld

übertragen, können das beispielsweise Umsatzsteuerverhöhungen, gesetzliche Änderungen oder neue EU-Richtlinien sein). Darüber hinaus unterstützt er das Wachstum Ihres Business durch immer mehr Erweiterungen und zusätzliche Funktionen. Die bedeutendsten Vorteile, die Sie durch einen Wartungsvertrag erhalten, sind in o.a. Grafik dargestellt.

# Ihre Services.

## Für ein gesundes Wachstum.

### Sicherheit erhöhen

- Automatische Aktualisierungen via Internet und CD-ROM – entweder direkt oder über Ihren Business Partner (wenn Sie mit diesem einen Wartungsvertrag abgeschlossen haben).
- Gesetzliche Vorgaben direkt und zuverlässig erfüllen.
- Laufend optimierte Bedienung und Stabilität der Software.
- Programmversionen bleiben immer auf dem neuesten Stand.

### Wachstum sichern

- Investitionssicherheit.
- Höhere Leistungsfähigkeit dank reibungsloser EDV-Prozesse.
- Optimierung der Geschäftsprozesse durch stabile Software.
- Effizientere Ausnutzung Ihrer installierten Sage Software.
- Kalkulierbare Wartungs- und Aktualisierungskosten.

Ihre Entscheidung für einen Sage Wartungsservice ist die richtige – profitieren Sie vom Mehrwert der Wartung. So wachsen auch Sie mit jedem Software-Update. Denn – wie Sie sicherlich tagtäglich merken – werden Geschäftsprozesse von Tag zu Tag dynamischer. Dieser Dynamik muss sich natürlich auch Ihre Software anpassen. Nutzen Sie diese Entwicklung gezielt zu Ihrem Vorteil und wandeln Sie diese direkt in echtes Wachstum um! Und genau hierbei unterstützt Sie der Sage Wartungsservice. Durch permanente und automatische Aktualisierung können Sie sich auf Ihr Kerngeschäft konzentrieren – und sich auf den reibungslosen Ablauf aller Prozesse verlassen. Durch die freigesetzten Ressourcen erhöhen Sie Ihre Flexibilität und sparen so ganz nebenbei noch Zeit und Kosten. Das gibt Ihnen Sicherheit. Oder kurz gesagt: Wartung fördert Ihr Wachstum. Jeden Tag!

Mehr Details zu den in dieser Broschüre beschriebenen Modulen und ihren Funktionen finden Sie im Dokument „Modulbeschreibungen“, das Sie unter <http://www.sage.de> abrufen können.

## INFO

### Wartungs-Service

- Gesetzliche Änderungen, neue Funktionen und Optimierungen werden automatisch eingepflegt.
- 24-Stunden-Zugang zur passwortgeschützten Knowledge-Base im Internet inklusive.
- Klare Kalkulation der Instandhaltung – keine unvorhergesehenen Kosten.
- Modulweise anpassbar.

**Sage Academy:** Bei der Wettbewerbsfähigkeit kommt es vor allem auf gut ausgebildete Mitarbeiter an. Die Sage Academy ist eine besondere Dienstleistung von Sage: Sie ist das Schulungsinstitut für Ihr Softwareprodukt und bietet Ihnen darüber hinaus mittelstandsgerechte Fachseminare und topaktuelle Tagungen aus den Bereichen Finanzen, Recht, Steuern und Betriebswirtschaft. Persönlichkeitstrainings wie Rhetorik oder Selbstmanagement runden das Angebot ab. Sie erhalten preisgünstige Weiterbildung auf einem Niveau, das sich sonst nur Großkonzerne leisten können.

**Sage Professional Service:** Kompetente Beratung von Anfang an. Bei einer Softwareeinführung, einem Releasewechsel wie auch bei allgemeinen Wartungsarbeiten an Ihren IT-Systemen ist es heute wichtiger denn je, dass die kaufmännischen Prozesse Ihres Hauses weiterhin ordnungsgemäß abgewickelt werden können. Sage Consultants geben den Sage Standard-Applikationen für Ihren individuellen Einsatzzweck den erforderlichen Feinschliff, damit alles richtig passt.

Sie möchten weitere Infos dazu haben? Dann wenden Sie sich an Ihren betreuenden Sage Business Partner oder direkt an unsere Kundenbetreuung (069 50007-6333).

Mit mehr als 20 Jahren Erfahrung, über 250.000 Kunden und 650 Mitarbeitern ist Sage der führende Anbieter von Business-Software für kleine und mittelständische Unternehmen sowie öffentliche Institutionen in Deutschland. Unsere passgenauen Lösungen sorgen für mehr Effizienz, Klarheit und Planungssicherheit. Ein Netz von über 1.000 Business Partnern bietet kompletten Service vor Ort. Sage ist ein Unternehmen der weltweit führenden britischen Sage Gruppe.

Ihr betreuender Partner:

**Sage Software GmbH & Co. KG**

Emil-von-Behring-Straße 8-14

60439 Frankfurt am Main

Telefon: 069 50007-6111

Fax: 069 50007-7208

E-Mail: [info@sage.de](mailto:info@sage.de)

Internet: [www.sage.de](http://www.sage.de)

